

# HEIKE SABINE FALLWICKL

## PAPIER-KUNST UND KREATIVCOACHING

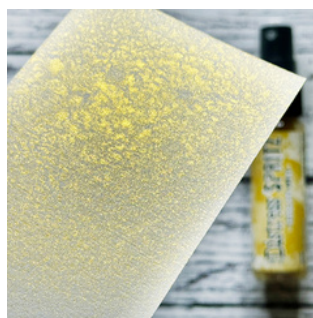


### RANGER DISTRESS SPRITZ

#### Produktbeschreibung

Tim Holtz Distress SPRITZ ist ein leuchtendes Spray, das zur Distress-Farbpalette passt und Distress-Projekten einen farbenfrohen Schimmer verleiht. Distress SPRITZ besteht aus einer Mischung von perlmuttartigen Pigmenten in einer klaren Flüssigkeitsbasis und ist für poröse Oberflächen wie Papier, Leinwand, Holz und mehr geeignet. Man verwendet es mit Distress Ink, Oxide, Spray Stain, Oxide Spray, Paint, Pencils und Paste, um farbenfrohe, leuchtende Effekte und Hintergründe zu erzeugen.

(Foto-Quelle: timholtz.com)





# HEIKE SABINE FALLWICKL

## PAPIER-KUNST UND KREATIVCOACHING



### RANGER DISTRESS SPRITZ

#### Zubehör

Aufbewahrungsdose zum Organisieren und Transportieren aller aktuellen 12 Distress SPRITZ. Die liegende Aufbewahrung erleichtert das Mischen vor dem Gebrauch. Sie verfügt über ein klares Fenster und einen Klappdeckel. Die Aufbewahrungsdose misst 32.1 cm x 12.9 cm x 3.2 cm. Die Distress SPRITZ Ersatz-Sprühköpfe sind für die Verwendung mit Distress SPRITZ vorgesehen und ersetzen eventuell verstopfte Sprühköpfe oder Schläuche. (Foto-Quelle: simonsaysstamp.com)





## RANGER DISTRESS SPRITZ

### nice to know

- der Sprühkopf ist eigens für die Distress SPRITZ ausgewählt worden und zeigt bei einmal Sprühen den beliebten Splater-Effekt
- schnell trocknend
- lässt sich nicht abreiben
- verändert die Farbe des Hintergrundes nicht, auch bei verblendeten Hintergründen mit Distress Oxide Inks
- macht sich auch sehr gut auf kraftfarbenen und schwarzem Mixed Media Papier
- wasserbasiertes Medium
- wasserreaktiv nach Trocknung
- Flasche ist gut in der Hand zu halten
- schmal, lässt sich gut mitnehmen, bzw. aufbewahren
- gleiche Menge wie Stain Sprays aber zwei mal mehr Perlmuttglanz (Pigmente)
- trotz Etikett lässt sich der Inhalt gut sehen, so geht man sicher, dass Pigment und Flüssigkeit gut vermischt sind
- günstiges Produkt, da es wie ein Akzent gerne und großzügig verwendet werden soll
- Aufbewahrung stehend möglich (verhindert, das Austrocknen des Strohhalmes am Sprüher), liegend bei Verwendung bevorzugt, da sich die Pigmente so leichter mit der Flüssigkeit mixen lassen - Aufbewahrungsbox





## RANGER DISTRESS SPRITZ

### nice to know - Anwendung

- mit Crayons - aufgrund der unterschiedlichen Beschaffenheit beider Medien funktionieren diese nicht so gut miteinander.
- auf Distress Ink und auf Oxide Ink - ein verblendeter Hintergrund wird nicht verändert oder bekommt wässrige Flecken, da sich das SPRITZ auf die Farbe setzt und trocknet
- auf Stain und Oxide Spray - da diese Produkte den Ink pads und Oxide Ink pads gleich sind, ist die Verarbeitung und Reaktion beider Produkte mit den SPRITZ die Selbe
- auf Paint - die Distress Paints trocknen permanent, das SPRITZ setzt sich auf der Farbe ab, ohne diese zu verändern
- mit Watercolorpencils - da das SPRITZ ein wasserbasiertes Produkt ist, lässt es sich wunderbar mit den Watercolorpencils verarbeiten und ergibt eine perlige Wasserfarbe
- mit Resist Spray und Collage Medium - das SPRITZ lässt sich auf beide Medien aufsprühen und ist abriebfest wenn trocken
- mit Texture Paste - SPRITZ funktioniert sowohl auf trockener als auch auf feuchter Paste, und auch auf weisser und schwarzer Paste
- auf Designer Papier - aufgrund der Farbauswahl von 12 verschiedenen Farben, lassen sich die SPRITZ sehr gut als Akzent auf Designer Papier verwenden
- mit Alcohol Inks - da die SPRITZ auf wasserbasis sind funktionieren sie nicht mit Alkoholtinten
- auf Stoff - Stoffe und Bänder nehmen die wasserbasierten SPRITZ sehr gut an, sollte ein Stoff aber gewaschen werden müssen, waschen sich die SPRITZ aus

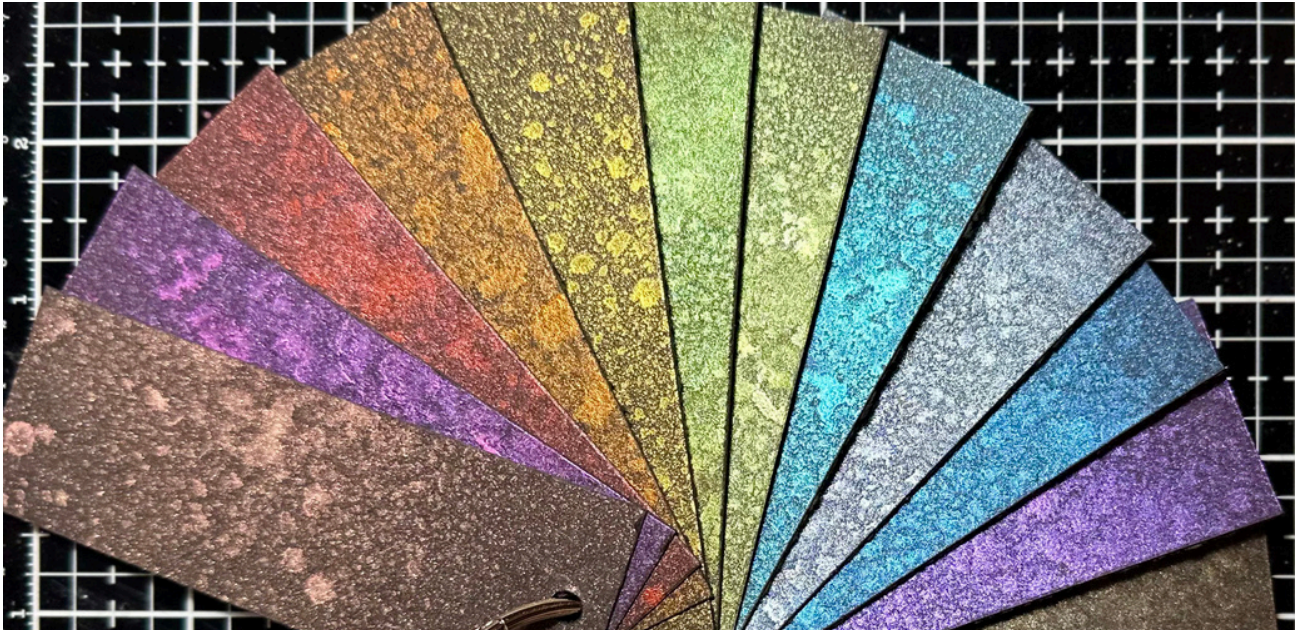




HEIKE SABINE FALLWICKL  
PAPIER-KUNST UND KREATIVCOACHING



## RANGER DISTRESS SPRITZ



Heike Sabine Fallwickl  
heikeskartenwerkstatt@gmx.de, heikeskartenwerkstatt.de  
Instagram: heikeskartenwerkstatt, heikels\_art  
Youtube: Kartenwerkstatt

heikes  
Kartenwerkstatt







## RANGER DISTRESS SPRITZ - ANWENDUNG

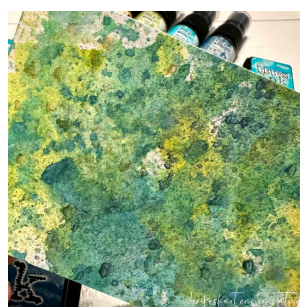


### Distress SPRITZ auf geinktem Hintergrund

Zuerst wird der Hintergrund mit der Folien- oder Dipping-Technik mit Inks oder / und Oxide Inks eingefärbt. Die Technik lagenweise wiederholen und zwischendrin trocknen. So entsteht der Lageneffekt.

Nun kann das SPRITZ als Akzent aufgesprüht werden. (Fotos rechts unten).

Um die Glanzpartikel farblich zu trennen, kann bereits bei der Dipping- oder Folientechnik der passende SPRITZ in die Tinte gesprüht werden. Das Ergebnis in zweiten Foto von links zeigt, dass die Glitzerpartikel sich mit der Farbe verbinden und sich nicht mischen.







## RANGER DISTRESS SPRITZ - ANWENDUNG



### Distress SPRITZ mit Stencil und Permanent Inks

Für einen gleichmäßigen Hintergrund, Distress Ink oder Distress Oxide Ink gleichmäßig auf das Papier aufbürsten / aufwischen. Stencil darüberlegen und wenn notwendig mit Washi fixieren.

SPRITZ mit etwas Abstand aufsprühen. Stencil vorsichtig abziehen und Hintergrund trocknen.

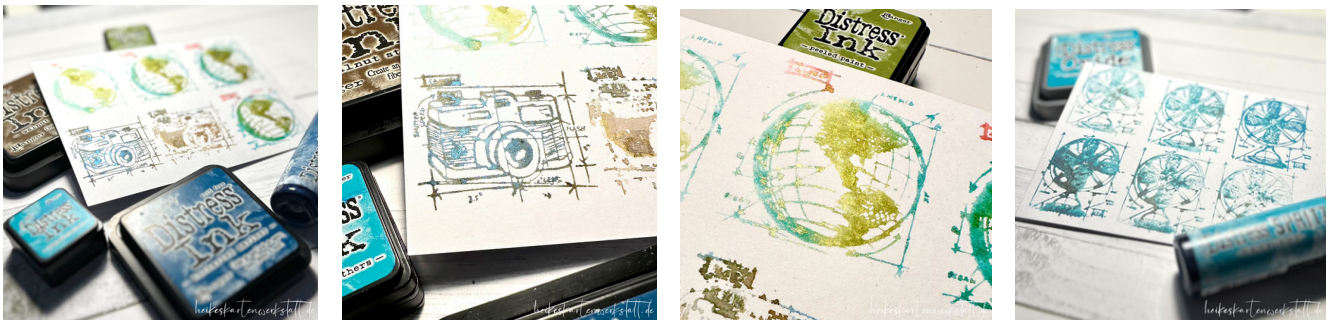
Bei der Verwendung dieses Hintergrundes ist zu beachten, dass permanent Inks wie z.B. Versafine sehr gut auf dem Hintergrund sichtbar sind, aber die Glanzeffekte bei der Ansicht gegen das Licht in den Vordergrund und das gestempelte Motiv in den Hintergrund tritt.

Aus dem "nice to know" weißt Du ja bereits, dass die SPRITZ sich perfekt auf verblendeten Hintergründen aufspühen lassen und ohne komische Flecke trocknen, die dann wie Fettflecken aussehen. Einfach wunderbar.





## RANGER DISTRESS SPRITZ - ANWENDUNG



### Stempeln mit Distress SPRITZ

Färbt man Stempel mit den Distress Inks ein und möchte einen Watercoloreffekt beim Abstempeln erreichen, sprüht man den mit Farbe benetzten Stempel mit etwas Wasser ein.

Ersetzt man das Wasser mit SPRITZ erhält man ebenfalls einen Watercoloreffekt beim Abstempeln allerdings mit dem Resultat, dass der Abdruck glänzt.

Dies funktioniert sowohl mit Inks als auch mit Oxide Inks.

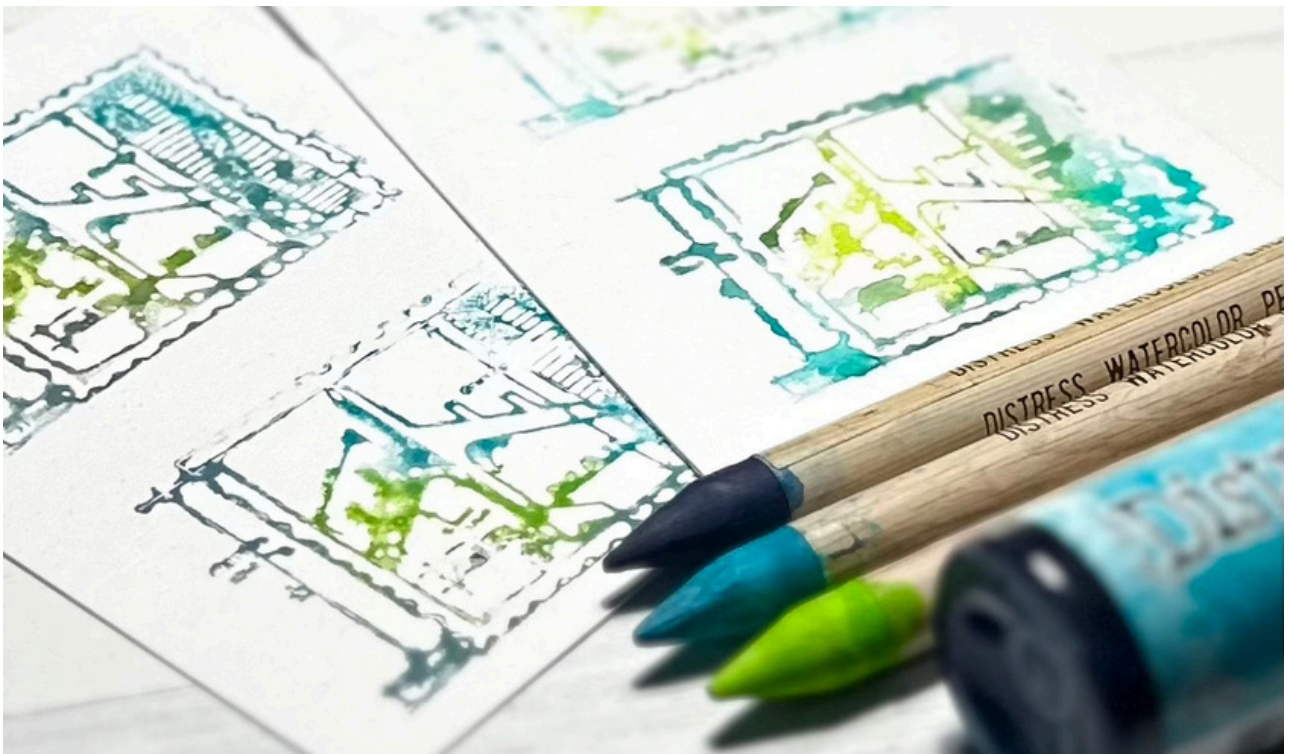
Variiert man mit der Menge an SPRITZ in Verbindung mit Wasser, werden die Effekte noch schöner.







## RANGER DISTRESS SPRITZ - ANWENDUNG



### Distress SPRITZ und Distress Watercolor Pencils

In diesem Beispiel habe ich den Pencil in etwas Wasser getaucht, damit sich die Pigmente lösen, um dann einen Stempel einzufärben. Je nach dem kann hier vor dem Stempelabdruck noch etwas Wasser aufgesprüht werden.

Ersetzt man das Wasser durch SPRITZ erhält man den selben Effekt... aber es glitzert.





## RANGER DISTRESS SPRITZ - ANWENDUNG



### Distress SPRITZ und Designer Papier / bedrucktes Papier

Dein Designerpapier ist Dir zu langweilig? Dann spüh SPRITZ darauf!

Der Sprühkopf ist für den perfekten Splatter Effekt konzipiert und verleiht Deinem langweiligem Papier einen Hauch von Finesse.







## RANGER DISTRESS SPRITZ - ANWENDUNG



### Distress SPRITZ und Glossy Paper

Aufgrund der Beschaffenheit des Glossypapiers lässt sich das Spritz sehr gut aufsprühen und ist nach Trocknung abriebfest.

Das selbe Phänomen erhält man, wenn man Papier mit Distress Resist Spray besprüht oder mit Distress Collage Medium bearbeitet. Sind beide Medien trocken, kann SPRITZ aufgesprüht werden. Und auch hier ist das SPRITZ nach dem Trocknen abriebfest.





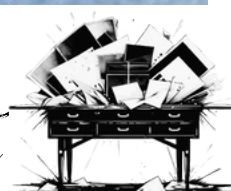
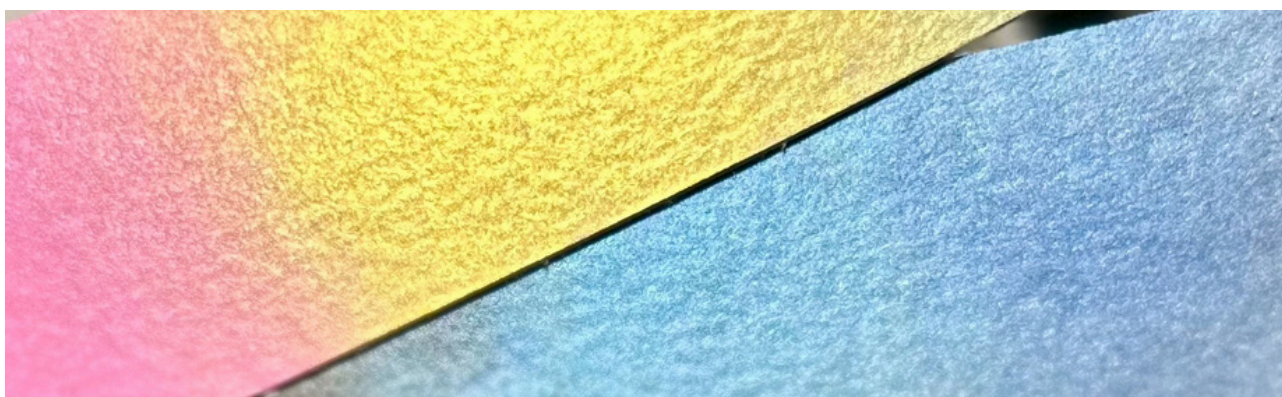


## RANGER DISTRESS SPRITZ - ANWENDUNG



### Distress SPRITZ als Regenbogen

Im nassen Zustand lassen sich die Distress SPRITZ mit einander vermischen. In meinen beiden Beispielen habe ich drei SPRITZ verwendet und diese richtig satt auf einen streifen Papier aufgesprüht. Eine Farbe links, die zweite in die Mitte und die Dritte rechts. Da sich die Farben beim Auftrag überlappen, bilden sie einen Regenbogeneffekt.







## RANGER DISTRESS SPRITZ - ANWENDUNG



### Distress SPRITZ auf Schwarz

Für mein Beispiel habe ich schwarzes Watercolor Papier geprägt und dann mit Distress Ink Picket Fence bestrichen. So kommt das Muster, in diesem Fall die Zahlen und Buchstaben gut zur Geltung.

Was passiert, wenn man Distress SPRITZ übereinander sprüht ist beim Regenbogen zu sehen.

Trocknet man die einzelnen Sprühschichten aber, legt sich das nächste SPRITZ einfach oben auf. Diesen Prozess habe ich mehrfach wiederholt.

Eine Farbe aufgesprüht und getrocknet, dann die nächste Farbe aufgesprüht und getrocknet und die nächste Farbe aufgesprüht und .... naja Du weißt schon.

So entsteht ein genialer mehrfarbiger gespritzter Hintergrund ohne vermischte Farben.







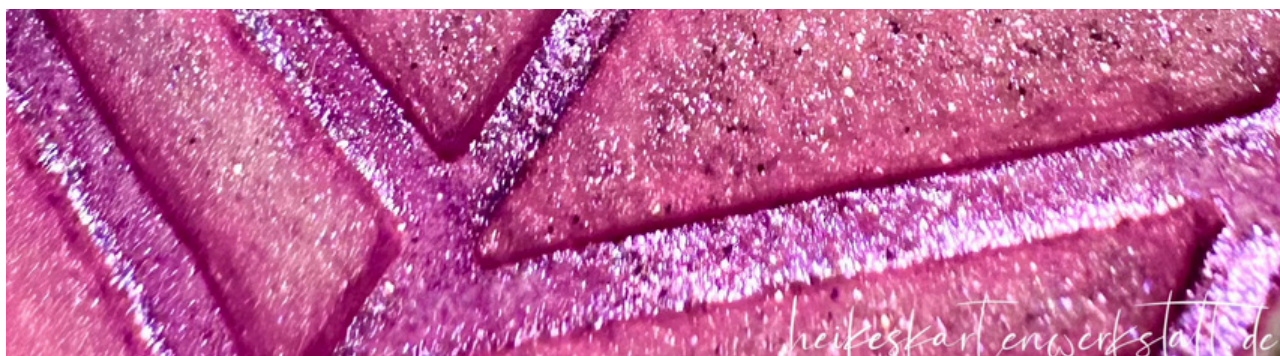
## RANGER DISTRESS SPRITZ - ANWENDUNG



### Distress SPRITZ und Texture Paste

Texture Paste egal ob weiss oder schwarz auf Papier auftragen und entweder im noch feuchten Zustand oder nach dem Trocknen aufsprühen .

Je mehr man sprüht, desto glänzender das Ergebnis. Auf weisser Paste bleiben die SPITZ sehr leuchtend. Aber der Effekt auf schwarzer Paste ist einfach genial.





HEIKE SABINE FALLWICKL  
PAPIER-KUNST UND KREATIVCOACHING



**RANGER DISTRESS SPRITZ**



Dieses Infoblatt dient dem persönlichem und privaten Gebrauch  
und darf nicht kopiert oder oder veröffentlicht werden.

